



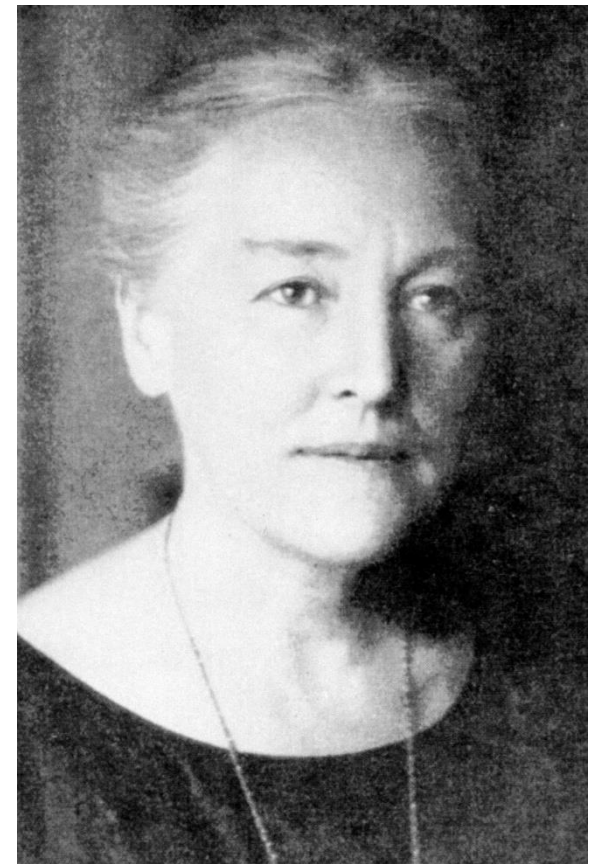
# LEBENDIGER FRAUENKALENDER 2018

Veranstaltungstipps auf der Ostfriesischen Halbinsel\*

**Dr. Hermine Heusler-Edenhuizen – Pewsum**

\*16.03.1872, Pewsum 06.11.1955, Berlin

**Dr. Hermine Heusler-Edenhuizen** aus der Krummhörn gilt als erste Fachärztin für Frauenheilkunde und Geburtshilfe im Deutschen Kaiserreich. Als Fachärztin bekämpfte sie in Berlin erfolgreich das Kindbettfieber und trat für die Abschaffung des Abtreibungsparagrafen 218 und für sexuelle Aufklärung ein.



## Mittwoch, 17.01.2018 um 18:30 Uhr

Manningaburg Pewsum, Drostenplatz, 26736 Krummhörn

# „Du musst es wagen“

**Kontakt:** Hannelore Jürgler, Gleichstellungsbeauftragte Gemeinde Krummhörn, Rathausstr. 2, 26736 Krummhörn-Pewsum, Tel. 04923 - 91 61 54 , juergler@krummhoern.de, [www.krummhoern.de](http://www.krummhoern.de)

**Modellregion „FrauenLeben in Ostfriesland“** - Information: [www.emden.de/kultur/frauenort-emen/frauenleben-in-ostfriesland](http://www.emden.de/kultur/frauenort-emen/frauenleben-in-ostfriesland)

\*Ostfriesische Halbinsel: Ostfriesland besteht aus den Landkreisen Aurich, Leer, Wittmund sowie der Seehafenstadt Emden.

Die touristische Marke „Ostfriesland“ umfasst die gesamte Ostfriesische Halbinsel vom Dollart bis zum Jadebusen zusätzlich mit den Landkreisen Ammerland, Friesland und der Jadestadt Wilhelmshaven.

Ich seh dich in



Stadt EMDEN

Stadt Norden

Gemeinde KRUMMHÖRN



STADT WILHELMS HAVEN

LANDKREIS AURICH

LANDKREIS WITTMUND

LANDKREIS FRIESLAND

University of Applied Sciences HOCHSCHULE EMDEN-LEER

EUROPA HAUS Aurich

OSTFRIESISCHE LANDSCHAFT